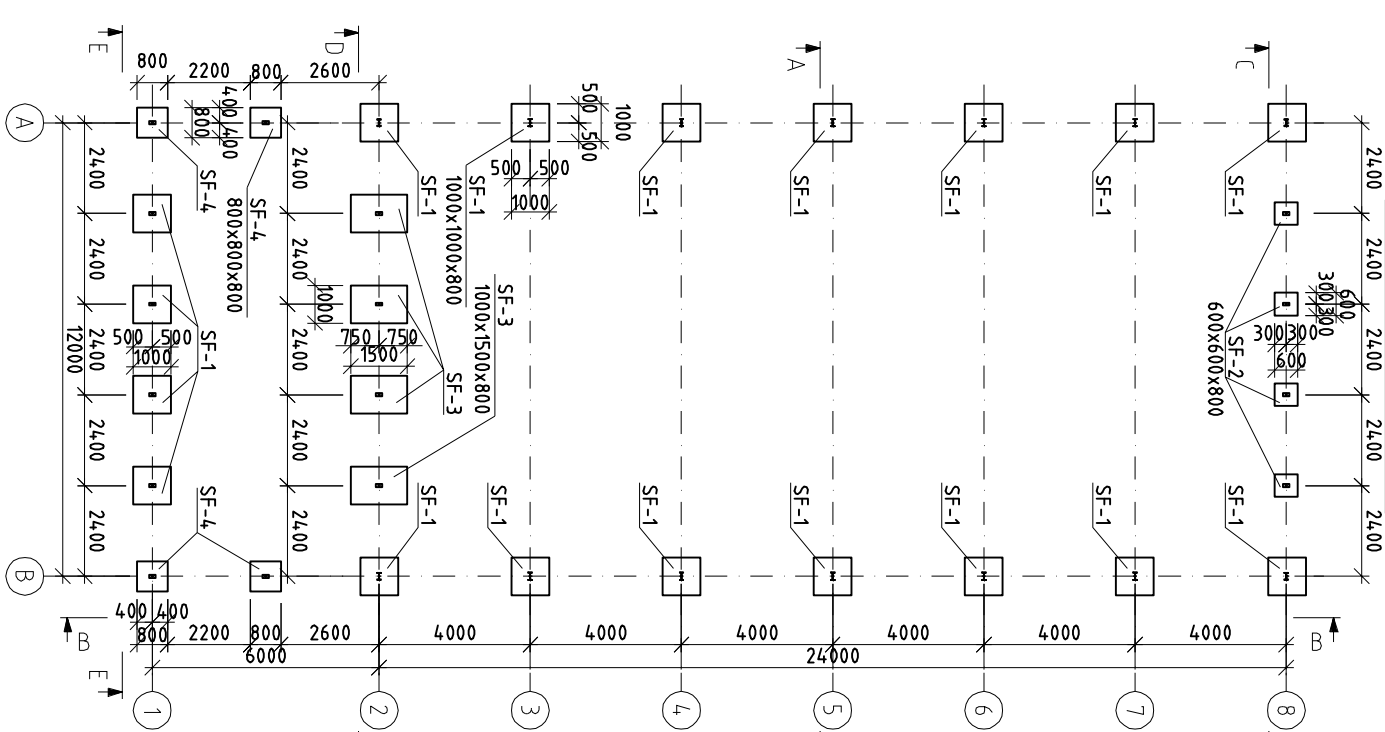
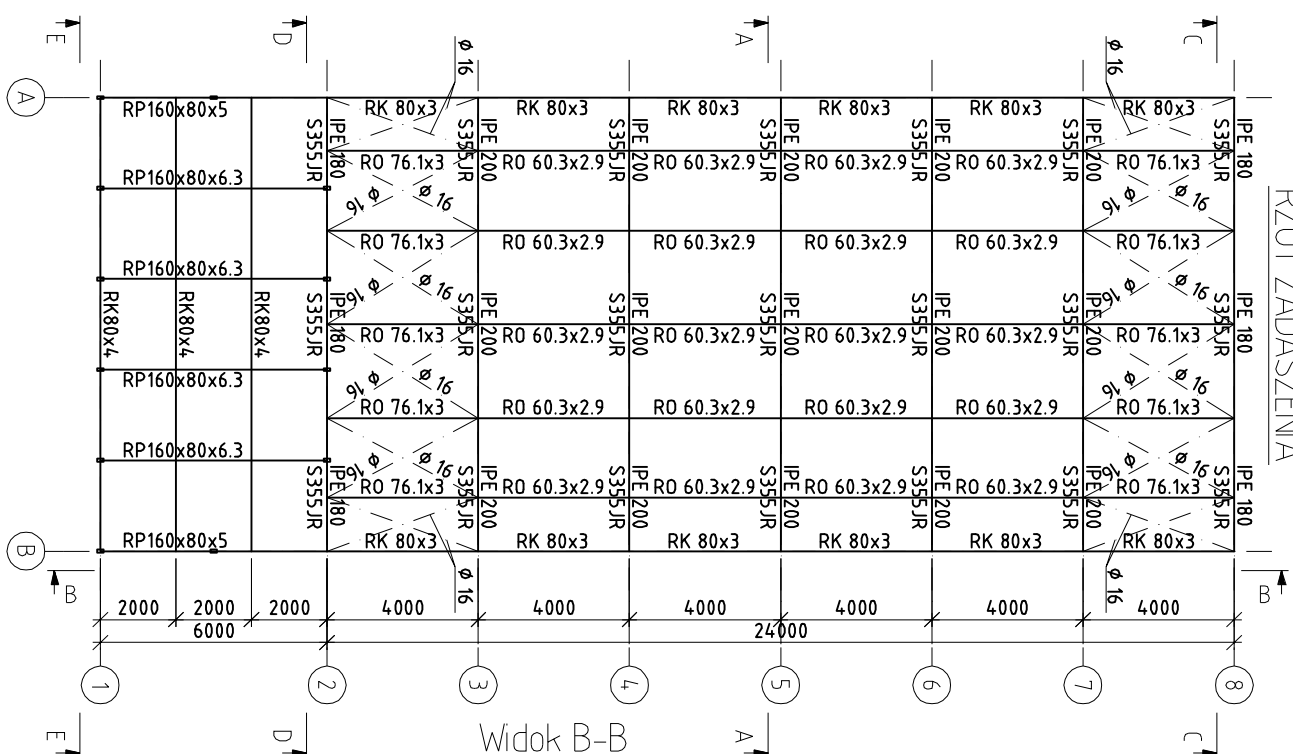


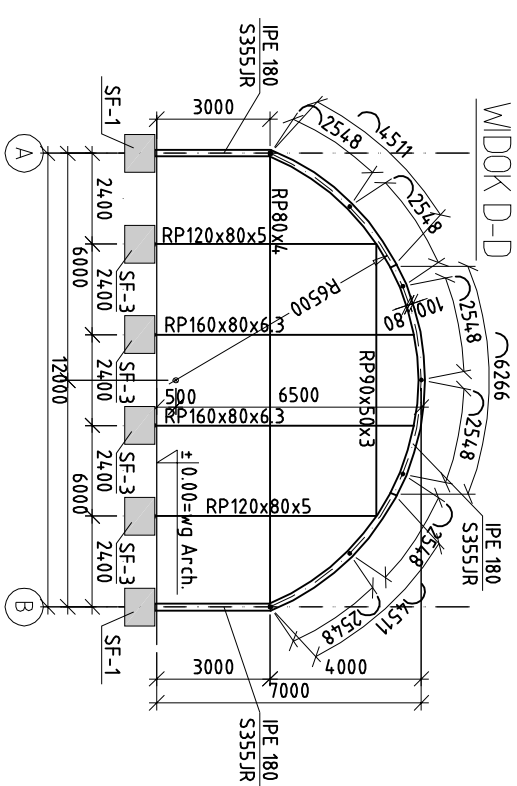
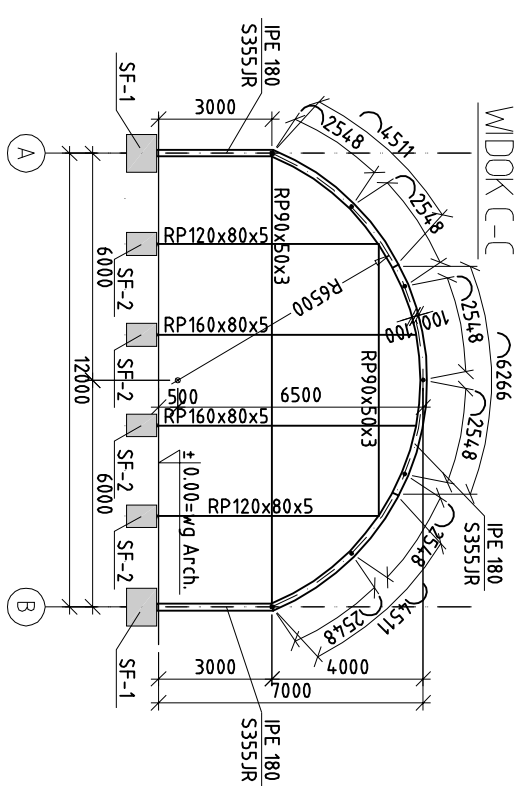
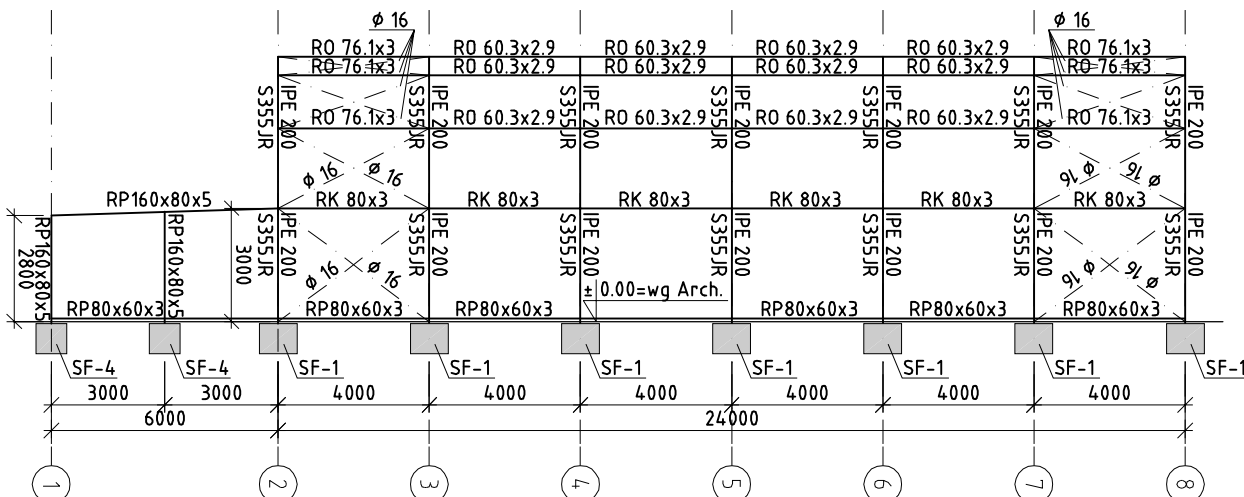
RZUT FUNDAMENTÓW



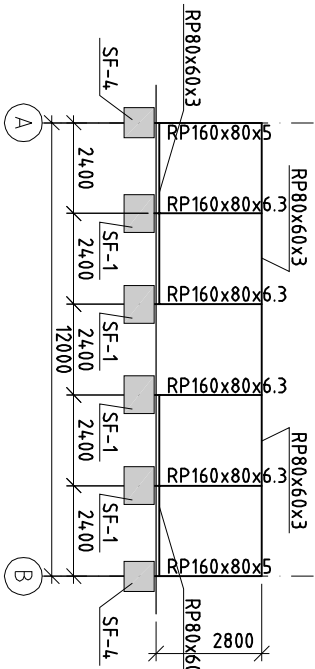
RZUT ZADASZENIA



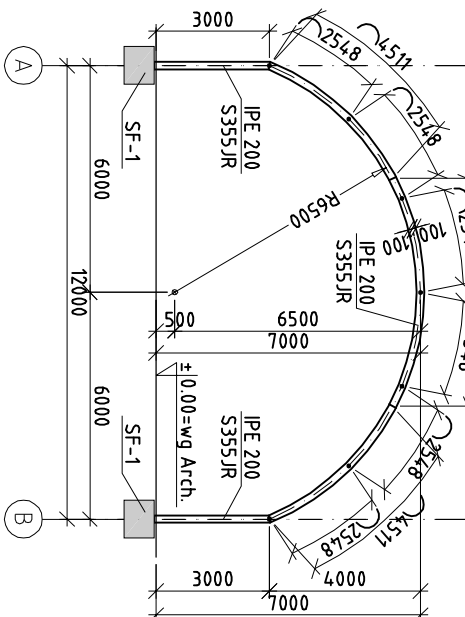
Widok B-B



WIDOK E-E



WIDOK A-A



- STAL: S355JR
- IPE 200
- S235J0 - pozostałe profile
- BETON: C20/25
- STAL: BS1500
- OTULINA: 5cm
1. Dokumentację rysunkową rozpatrywać łącznie z opisem.
 2. Zasyпки wokół fundamentów zagęścić do $\lambda=0.95$.
 3. Poziom fundamentów SF-1, 2, 3, 4 - górna -0.05, dół -0.85
 4. Stopy wylewać na warstwie betonu podkładowego o grubości 10cm,
 5. Powierzchnie boczne fundamentów smarować bitizolem.

INWESTOR:

Gmina Grodków
ul. Warszawska 29
49-200 Grodków

TEMAT:

Budowa sali gimnastycznej wraz z
zapleczem sanitarno szatniowym.
Lipów, Gmina Grodków
dz. nr 317

FAZA PROJEKTU:

PROJEKT BUDOWLANY

ZESPÓŁ PROJEKTOWY:

PROJEKTANT:

mgr inż. Łukasz Zimny
upr. nr 236/DOŚ/11
w specjalności konstrukcyjno-budowlanej

SPRAWDZAJĄCY:

mgr inż. Tomasz Dziadkowiec
upr. nr 196/DOŚ/12
w specjalności konstrukcyjno-budowlanej

GENERALNY WYKONAWCA:

Sport Halls s.c.
50-452 Wrocław, Komuny Paryskiej 57/15
sporthalls@sporthalls.com, tel.: (71) 715 91 92

JEDNOSTKA PROJEKTOWA:

BIURO PROJEKTOWE ZIMNY CONSTRUCTION
mgr inż. Łukasz Zimny
67-200 Głogów, ul. Gwiaździsta 42/30
tel. 508-354-005

BRANŻA:

KONSTRUKCJA

DATA:

28.01.2017

SKALA:

1:200

TYTUŁ RYSUNKU:

KONSTRUKCJA SALI GIMNASTYCZNEJ
WRAZ Z ZAPLECZEM SOCJALNYM

NUMER RYSUNKU:

K-01